

新製品

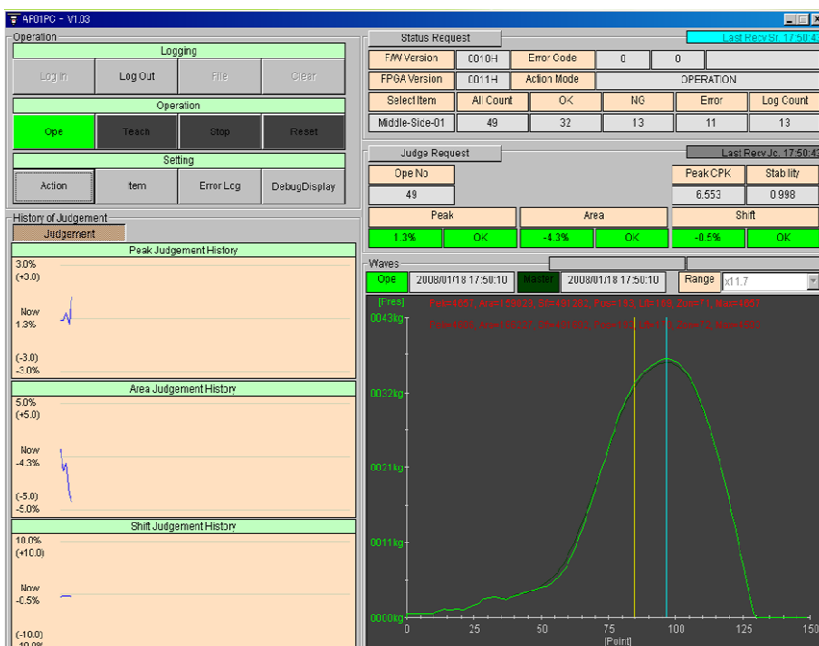
半自動圧着機専用
クリンプフォースモニター

CFM-AP



製品特長

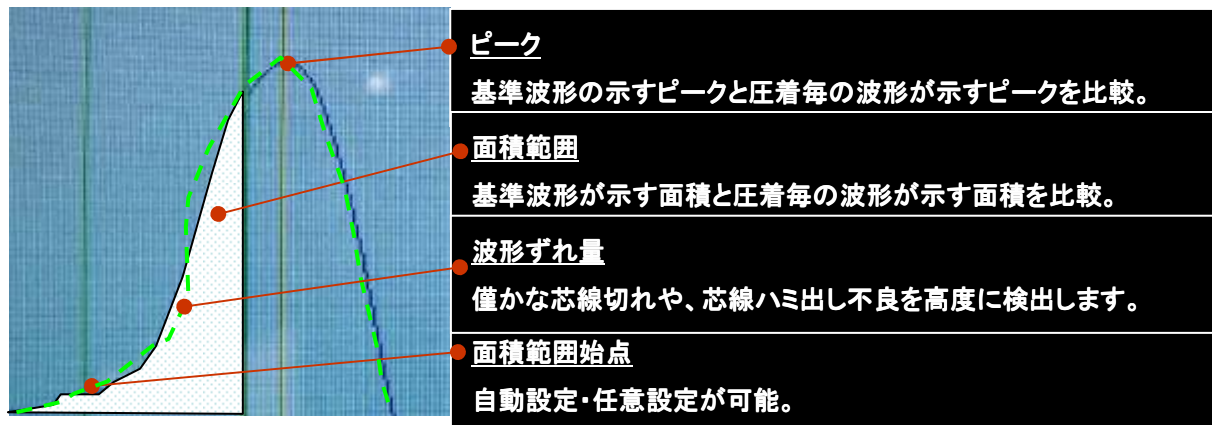
高感度圧電素子で、端子圧着時の僅かな変化を検出。
設定項目の簡易化で、難しい設定等は有りません。
操作性抜群のカラータッチパネル方式を採用しました。



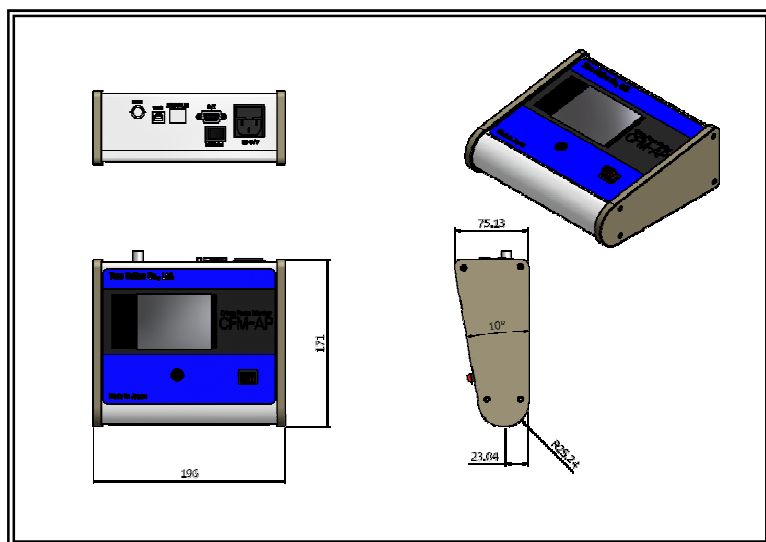
TRUE SOLTEC

検出の方法

ティーチングで得た基準波形を元に、圧着毎の波形を比較判定しています。
 波形はピーク、面積をそれぞれ比較し、何れかが公差外となった場合に不良と判定します。



外観寸法図



取り付けイメージ



作業の流れ



(エラーリセットスイッチ)
 本体正面のスイッチを押すと
 エラーリセット可能



ティーチング2本終了
 後に自動的に検査モ
 ードへ

不良品判定した場合には警報と共にストップ信号を
 出力します。

製品仕様

本体仕様

電源	AC100~240V(メイン±12V +5V)
USB通信	1CH(内蔵232CポートからUSBへコンバート)
出力	エラー判定時STOP出力(リレー接点)
入力	トリガー信号入力・センサー入力(BNCケーブル)
LCD	カラーLCD(タッチパネル付き)
タクトタイム	0.4sec
重量	2.0kg
寸法	W(196)×H(75.13)×D(171)mm

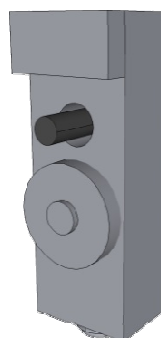
ストレインゲージセンサー仕様

形式	電圧感度	特徴
PSS25	25 μ strain	低感度型のセンサーです。 荷重の大きな太線の圧着を行う場合に適しています。
PSS50	50 "	中間的な感度のセンサーです。 0.2sq~1.25sqサイズの電線を2tクラスのプレスで圧着する場合に適しています。
PSS100	100 "	高感度型のセンサーです。 0.3sq以下の細線を圧着する場合に適しています。

製品構成



ストレインゲージセンサー(BNCケーブル付き)標準付属

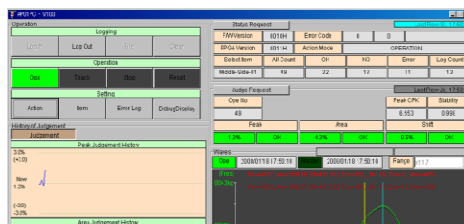


センサーの型番は

- ・ PSS25
- ・ PSS50
- ・ PSS100

の3種類あり、使用時の環境により、選定する事が出来ます。

専用ソフト(AP01) 標準付属



専用ソフトのAP01はUSB通信でPCと接続し、波形の閲覧や、過去データの参照を行う事が出来ます。

圧着機⇄CFM-AP取り付けステー (オプション)



アームは圧着機と、CFM-AP本体をジョイントする為のモノです。無くても本体運用に問題は有りません。

ヒューズ付き電源コネクタ 電源ケーブル 標準付属

AC100~240V自動切り替え

I/Oコネクタ(D-SUB9PIN) I/Oケーブル 標準付属

トリガー入力
ストップ信号等

製造・販売

〒350-1133埼玉県川越市砂906-5

TEL 049-242-9184 FAX 049-242-3190

e-mail info@truesoltec.co.jp

トルーソルテック株式会社